

Servisní příručka Dell™ Inspiron™ 1545

[Než začnete](#)

[Spodní kryt](#)

[Pevný disk](#)

[Paměť](#)

[Optická jednotka](#)

[Chladič procesoru](#)

[Procesor](#)

[Kryt středního ovládacího panelu](#)

[Klávesnice](#)

[Interní karta s bezdrátovou technologií Bluetooth®](#)

[Deska napájení](#)

[Displej](#)

[Kamera \(volitelně\)](#)

[Opěrká rukou](#)

[Reproduktory](#)

[Dceřiná deska](#)

[Základní deska](#)

[Bezdrátová karta Mini-Card](#)

[Kryt konektoru zvuku](#)

[Ventilátor chlazení](#)

[Rozšiřující kabel USB](#)

[Deska nabíječky](#)

[Knoflíková baterie](#)

[Sestava západky baterie](#)

[Aktualizace systému BIOS](#)

Poznámky, upozornění a varování



POZNÁMKA: POZNÁMKA označuje důležité informace, které pomáhají lepšímu využití počítače.



UPOZORNĚNÍ: UPOZORNĚNÍ upozorňuje na možné poškození hardwaru nebo ztrátu dat a obsahuje pokyny, jak těmto problémům předejít.



VAROVÁNÍ: VAROVÁNÍ upozorňuje na potenciální nebezpečí poškození majetku, úrazu nebo smrti.

Změna informací bez předchozího upozornění v tomto dokumentu vyhrazena.
© 2009 Dell Inc. Všechna práva vyhrazena.

Jakákoli reprodukce těchto materiálů bez písemného souhlasu společnosti Dell Inc. je přísně zakázána.

Ochranné známky použité v tomto textu: *Dell*, *Inspiron* a logo *DELL* jsou ochrannými známkami společnosti Dell Inc.; *Bluetooth* je registrovanou ochrannou známkou společnosti Bluetooth SIG, Inc., použitou společností Dell v licenci; *Microsoft*, *Windows*, *Windows Vista*, a logo *tlačítka Start systému Windows Vista* jsou ochrannými známkami nebo registrovanými ochrannými známkami společnosti Microsoft Corporation v USA a dalších zemích.

V tomto dokumentu mohou být použity další ochranné známky a obchodní názvy buď s odkazem na právnické osoby a organizace, které uplatňují na dané ochranné známky a obchodní názvy nárok, nebo s odkazem na jejich produkty. Společnost Dell Inc. si nečiní nárok na jiné ochranné známky a obchodní názvy než své vlastní.

Model PP41L

Březen 2009 Rev. A01

[Zpět na stránku s obsahem](#)

Kryt konektoru zvuku

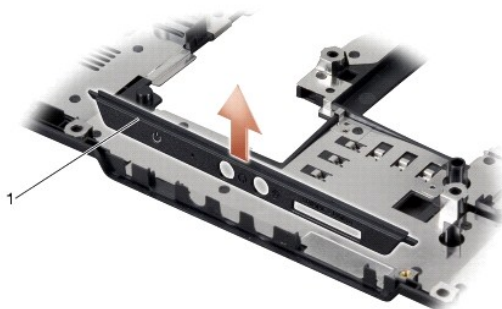
Servisní příručka Dell™ Inspiron™ 1545

- [Vyjmutí krytu konektoru zvuku](#)
- [Zasazení krytu konektoru zvuku](#)

- VAROVÁNÍ:** Před manipulací uvnitř počítače si přečtěte bezpečnostní informace dodané s počítačem. Další informace o vzorových postupech zabezpečení naleznete na domovské stránce Regulatory Compliance (Soulad s předpisy) na adrese www.dell.com/regulatory_compliance.
- ⚠ **UPOZORNĚNÍ:** Chcete-li předejít elektrostatickému výboji, použijte uzemňovací náramek nebo se opakovaně dotýkejte nenatřeného kovového povrchu počítače (například konektoru na zadní straně počítače).
- ⚠ **UPOZORNĚNÍ:** Před manipulací uvnitř počítače vyjměte hlavní baterii (viz část [Před manipulací uvnitř počítače](#)). Předjete tak poškození systémové desky.
- ⚠ **UPOZORNĚNÍ:** Opravy počítače smí provádět pouze kvalifikovaný servisní technik. Na škody způsobené neoprávněným servisním zásahem se záruka nevztahuje.

Vyjmutí krytu konektoru zvuku

1. Postupujte podle pokynů v části [Než začnete](#).
2. Vyjměte základní desku (viz část [Vyjmutí základní desky](#)).
3. Zvedněte konektor zvuku a vyjměte ho z počítače.



1	kryt konektoru zvuku
---	----------------------

Zasazení krytu konektoru zvuku

1. Zasaďte konektor zvuku do základny počítače.
2. Nasaďte základní desku (viz část [Nasazení základní desky](#)).

[Zpět na stránku s obsahem](#)

[Zpět na stránku s obsahem](#)

Spodní kryt

Servisní příručka Dell™ Inspiron™ 1545

- [Sejmutí spodního krytu](#)
- [Nasazení spodního krytu](#)

VAROVÁNÍ: Před manipulací uvnitř počítače si přečtěte bezpečnostní informace dodané s počítačem. Další informace o vzorových postupech zabezpečení naleznete na domovské stránce Regulatory Compliance (Soulad s předpisy) na adrese www.dell.com/regulatory_compliance.

VAROVÁNÍ: Před prováděním těchto postupů vypněte počítač, odpojte napájecí adaptér z elektrické zásuvky a od počítače, odpojte modem ze síťové zásuvky a ostatní vnější kabely od počítače.

UPOZORNĚNÍ: Chcete-li předejít elektrostatickému výboji, použijte uzemňovací náramek nebo se opakovaně dotýkejte nenatřeného kovového povrchu počítače (například konektoru na zadní straně počítače).

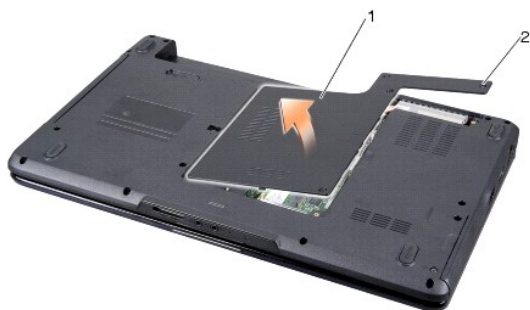
UPOZORNĚNÍ: Před manipulací uvnitř počítače vyjměte hlavní baterii (viz část [Před manipulací uvnitř počítače](#)). Předvedete tak poškození systémové desky.

UPOZORNĚNÍ: Opravy počítače smí provádět pouze kvalifikovaný servisní technik. Na škody způsobené neoprávněným servisním zásahem se záruka nevztahuje.

Sejmutí spodního krytu

1. Zkontrolujte, zda je počítač vypnutý.
2. Vyjměte baterii (viz část [Před manipulací uvnitř počítače](#)).
3. Povolte čtyři jisticí šrouby na spodním krytu a zvedněte kryt z počítače v úhlu znázorněném na obrázku.

VAROVÁNÍ: Nedotýkejte se chladiče procesoru. Demontáž součástí procesoru by měl provádět pouze kvalifikovaný pracovník technické podpory.



1	spodní kryt	2	jisticí šrouby (4)
---	-------------	---	--------------------

Nasazení spodního krytu

1. Výstupky na spodním krytu zarovnejte se spodní částí počítače.
2. Dotáhněte jisticí šrouby na spodním krytu.
3. Zasuňte baterii do pozice, dokud nezapadne na místo.

[Zpět na stránku s obsahem](#)

[Zpět na stránku s obsahem](#)

Sestava západky baterie

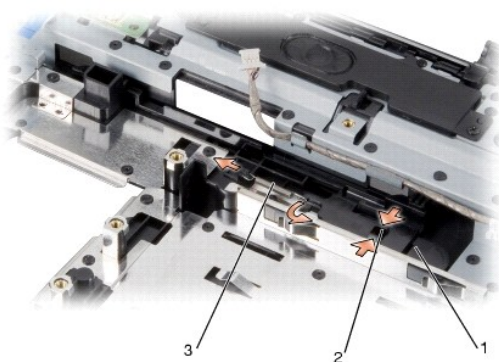
Servisní příručka Dell™ Inspiron™ 1545

- [Vyjmutí sestavy západky baterie](#)
- [Nasazení sestavy západky baterie](#)

- VAROVÁNÍ:** Před manipulací uvnitř počítače si přečtěte bezpečnostní informace dodané s počítačem. Další informace o vzorových postupech zabezpečení naleznete na domovské stránce Regulatory Compliance (Soulad s předpisy) na adrese www.dell.com/regulatory_compliance.
- ➡ **UPOZORNĚNÍ:** Chcete-li předejít elektrostatickému výboji, použijte uzemňovací náramek nebo se opakovaně dotýkejte nenatřeného kovového povrchu počítače (například konektoru na zadní straně počítače).
- ➡ **UPOZORNĚNÍ:** Před manipulací uvnitř počítače vyjměte hlavní baterii (viz část [Před manipulací uvnitř počítače](#)). Předjete tak poškození systémové desky.
- ➡ **UPOZORNĚNÍ:** Opravy počítače smí provádět pouze kvalifikovaný servisní technik. Na škody způsobené neoprávněným servisním zásahem se záruka nevztahuje.

Vyjmutí sestavy západky baterie

1. Postupujte podle pokynů v části [Před manipulací uvnitř počítače](#).
2. Vyjměte základní desku (viz část [Vyjmutí základní desky](#)).
3. Stiskněte plastovou svorku a uvolněte sestavu západky baterie.
4. Sejměte pružinu z háku, který ji drží.
5. Vyjměte sestavu ze základny počítače.



1	sestava západky baterie	2	plastová svorka
3	pružina		

Nasazení sestavy západky baterie

1. Vložte sestavu západky do drážky v základně počítače.
2. Pomocí malého šroubováku nasadte pružinu na hák v základně počítače.
Zkontrolujte, zda se nově namontovaná západka plynule a volně pohybuje, když na ni zatlačíte a uvolníte ji.
- ➡ **UPOZORNĚNÍ:** Před zapnutím počítače namontujte zpět všechny šrouby. Ujistěte se, že žádné neuzly byly volně uvnitř počítače. Pokud tak neučiníte, může dojít k poškození počítače.
3. Nasadte základní desku (viz část [Nasazení základní desky](#)).

[Zpět na stránku s obsahem](#)

[Zpět na stránku s obsahem](#)

Než začnete

Servisní příručka Dell™ Inspiron™ 1545

- [Doporučené nástroje](#)
- [Vypnutí počítače](#)
- [Před manipulací uvnitř počítače](#)

Tato část popisuje postupy při odebírání a instalování komponent v počítači. Není-li uvedeno jinak, u každého postupu se předpokládá, že jsou splněny následující podmínky:

1. Provedli jste kroky v částech [Vypnutí počítače](#) a [Před manipulací uvnitř počítače](#).
1. Prostudovali jste si bezpečnostní informace dodané s počítačem.
1. Instalaci či opětovnou instalaci součástky lze provést v opačném pořadí kroků, uskutečněných při jejím odebírání.



Doporučené nástroje

Postupy uvedené v tomto dokumentu mohou vyžadovat použití následujících nástrojů:

1. malý plochý šroubovák,
1. šroubovák Phillips,
1. nástroj pro demontáž procesoru,
1. disk CD s aktualizací systému BIOS.

Vypnutí počítače

➡ **UPOZORNĚNÍ:** Před vypnutím počítače uložte a zavřete všechny otevřené soubory a ukončete všechny spuštěné aplikace. Zamezíte tak ztrátě dat.


1. Uložte a zavřete všechny otevřené soubory a ukončete všechny spuštěné aplikace.
2. V systému Windows Vista® klepněte na tlačítko **Start** , klepněte na šipku  a potom klepněte na tlačítko **Vypnout**.

Po ukončení operačního systému se počítač vypne.

3. Zkontrolujte, zda jsou počítač i všechna připojená zařízení vypnuta. Pokud se počítač a všechna připojená zařízení nevypnou po ukončení operačního systému automaticky, stiskněte a 8 až 10 sekund podržte hlavní vypínač počítače. Počítač tím vypnete.

Před manipulací uvnitř počítače

Dodržujte následující bezpečnostní zásady, abyste zabránili možnému poškození počítače nebo úrazu.

 **VAROVÁNÍ:** Před manipulací uvnitř počítače si přečtěte bezpečnostní informace dodané s počítačem. Další informace o vzorových postupech zabezpečení naleznete na domovské stránce **Regulatory Compliance (Soulad s předpisy)** na adrese www.dell.com/regulatory_compliance.

- ➡ **UPOZORNĚNÍ:** Se součástmi a kartami manipulujte opatrně. Nedotýkejte se součástek ani kontaktů karet. Kartu držte za hrany nebo za kovový nasazovací držák. Součásti jako je procesor držte za hrany, nikoli za kolíky.
- ➡ **UPOZORNĚNÍ:** Opravy počítače smí provádět pouze kvalifikovaný servisní technik. Na škody způsobené neoprávněným servisním zásahem se záruka nevztahuje.
- ➡ **UPOZORNĚNÍ:** Při odpojování kabelu táhněte za konektor nebo za ouško, nikoli za samotný kabel. Některé kabely jsou vybaveny konektory s pojistkami. Pokud odpojíte tento typ kabelu, před odpojením kabelu pojistky stiskněte. Konektory odpojíte rovnoměrně a kolmo, předejdete tak ohnutí kolíků. Také se před zapojením kabelu ujistěte, že jsou oba konektory správně nasměrovány a zarovnané.
- ➡ **UPOZORNĚNÍ:** Před manipulací uvnitř počítače proveďte následující kroky - zabráníte tak případnému poškození.

1. S počítačem manipulujte na rovném a čistém povrchu, předejdete tak poškrábání počítače.
2. Vypněte počítač (viz část [Vypnutí počítače](#)).
3. Je-li počítač připojen k dokovací stanici, odpojte ho. Pokyny naleznete v dokumentaci dodané s dokovací stanicí.

➡ **UPOZORNĚNÍ:** Při odpojování síťového kabelu nejprve odpojte kabel od počítače a potom ze síťového zařízení.

4. Odpojte od počítače veškeré telefonní a síťové kabely.
5. Pomocí tlačítka pro vysunutí vyjměte všechny karty ze slotu ExpressCard a čtečky paměťových karet 8 v 1.
6. Odpojte počítač a všechna připojená zařízení z elektrických zásuvek.

➔ **UPOZORNĚNÍ:** Před manipulací s počítačem vyjměte baterii z příhrádky, předejdete tak poškození systémové desky.

➔ **UPOZORNĚNÍ:** Používejte pouze baterii určenou speciálně pro tento počítač Dell. Předejdete tak poškození počítače. Nepoužívejte baterie určené pro jiné počítače Dell.

7. Otočte počítač vzhůru nohama.
8. Odsuňte a přidržte západku pro uvolnění baterie.
9. Vysuňte baterii z příhrádky.



1	západka pro uvolnění baterie	2	baterie
---	------------------------------	---	---------

10. Stisknutím tlačítka napájení uzemněte základní desku.

[Zpět na stránku s obsahem](#)

[Zpět na stránku s obsahem](#)

Aktualizace systému BIOS

Servisní příručka Dell™ Inspiron™ 1545

- [Aktualizace systému BIOS z disku CD](#)
- [Aktualizace systému BIOS z pevného disku](#)

Pokud je s novou základní deskou nebo procesorem dodán disk CD s aktualizací systému BIOS, proveďte aktualizaci systému BIOS z disku CD. Pokud disk CD s aktualizací systému BIOS nemáte, aktualizujte systém BIOS z pevného disku.

Aktualizace systému BIOS z disku CD

1. Ujistěte se, že je adaptér střídavého proudu zapojený a že je správně instalována hlavní baterie.

 **POZNÁMKA:** Pokud chcete použít disk CD s aktualizací systému BIOS, přepněte počítač do režimu zavádění systému z média CD před jeho vložením.

2. Vložte disk CD s aktualizací systému BIOS a restartujte počítač.

Postupujte podle pokynů na obrazovce. Počítač bude pokračovat ve spuštění a provede aktualizaci systému BIOS. Jakmile je aktualizace dokončena, počítač se automaticky restartuje.

3. Stisknutím klávesy <F2> během automatických testů při zapnutí počítače (POST) přejděte do Programu nastavení systému.
 4. Klepněte na tlačítko **Nahrát výchozí hodnoty** a poté v překryvném okně klepněte na tlačítko **OK**, abyste nastavili výchozí hodnoty.
 5. Vyjměte z jednotky disk CD s aktualizací systému BIOS.
 6. Stiskněte klávesu <Esc> a klepnutím na tlačítko **Ano** v překryvném okně uložte změny nastavení.
 7. Aktualizace systému BIOS bude dokončena a počítač bude automaticky restartován.
-

Aktualizace systému BIOS z pevného disku

1. Ujistěte se, že je adaptér střídavého proudu zapojený, hlavní baterie je správně vložena a je připojený síťový kabel.
 2. Zapněte počítač.
 3. Vyhledejte nejnovější soubor s aktualizací systému BIOS pro váš počítač na webových stránkách support.dell.com.
 4. Klepnutím na tlačítko **Download Now** (Stáhnout nyní) soubor stáhněte.
 5. Zobrazí-li se okno **Export Compliance Disclaimer** (Potvrzení shody s exportními podmínkami), klepněte na tlačítko **Yes, I Accept this Agreement** (Ano, přijímám podmínky).
Zobrazí se okno **File Download** (Stahování souboru).
 6. Klepněte na možnost **Save this program to disk** (Uložit tento program na disk) a poté klepněte na tlačítko **OK**.
Zobrazí se okno **Save In** (Uložit do).
 7. Klepněte na šipku dolů a zobrazte nabídku **Save In** (Uložit do), vyberte adresář **Desktop** (Plocha) a klepněte na tlačítko **Save** (Uložit).
Soubor se stáhne na pracovní plochu.
 8. Klepněte na tlačítko **Close** (Zavřít), pokud se zobrazí okno **Download Complete** (Stahování dokončeno).
Ikona souboru se zobrazí na pracovní ploše a bude mít stejný název jako stažený soubor aktualizace systému BIOS.
 9. Poklepejte na ikonu souboru na pracovní ploše a postupujte podle pokynů na obrazovce.
-

[Zpět na stránku s obsahem](#)

[Zpět na stránku s obsahem](#)

Interní karta s bezdrátovou technologií Bluetooth®

Servisní příručka Dell™ Inspiron™ 1545

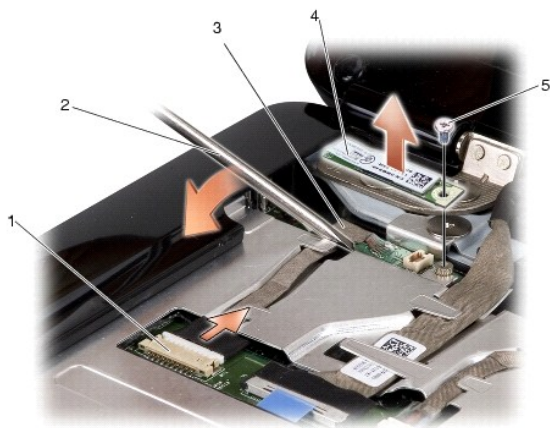
- [Vyjmutí karty](#)
- [Nasazení karty](#)

- VAROVÁNÍ:** Před manipulací uvnitř počítače si přečtěte bezpečnostní informace dodané s počítačem. Další informace o vzorových postupech zabezpečení naleznete na domovské stránce Regulatory Compliance (Soulad s předpisy) na adrese www.dell.com/regulatory_compliance.
- ⚠ **UPOZORNĚNÍ:** Chcete-li předejít elektrostatickému výboji, použijte uzemňovací náramek nebo se opakovaně dotýkejte nenatřené kovového povrchu počítače (například konektoru na zadní straně počítače).
- ⚠ **UPOZORNĚNÍ:** Před manipulací uvnitř počítače vyjměte hlavní baterii (viz část [Před manipulací uvnitř počítače](#)). Předejdete tak poškození systémové desky.
- ⚠ **UPOZORNĚNÍ:** Opravy počítače smí provádět pouze kvalifikovaný servisní technik. Na škody způsobené neoprávněným servisním zásahem se záruka nevztahuje.

Pokud jste si objednali počítač s bezdrátovou technologií Bluetooth, je v počítači již nainstalovaná příslušná karta.

Vyjmutí karty

1. Postupujte podle pokynů v části [Než začnete](#).
 2. Vyjměte kryt středního ovládacího panelu (viz část [Odebrání krytu středního ovládacího panelu](#)).
 3. Vyjměte klávesnici (viz část [Demontáž klávesnice](#)).
 4. Vyšroubujte šroub, který zajišťuje kartu Bluetooth a vyjměte kartu z počítače.
- ⚠ **UPOZORNĚNÍ:** Při vyjímání desky kabelu postupujte velmi opatrně. Deska kabelu je do počítače vlepená. Při uvolňování desky kabelu netahejte za kabel.
5. Desku kabelu oddělte od počítače pomocí plastové jehly nebo šroubováku.
 6. Vyjměte kabel z cesty, kterou je veden.



1	konektor kabelu	2	šroubovák
3	deska kabelu	4	karta Bluetooth
5	šroub		

7. Odpojte kabel od konektoru na základní desce.
8. Vyjměte desku kabelu z počítače.

Nasazení karty

1. Vložte desku kabelu.
2. Ved'te kabel cestou, která je k tomu určená.
3. Připojte kabel ke konektoru na základní desce.
4. Našroubujte zpět šroub, který zajišťuje kartu Bluetooth.
5. Vložte klávesnici (viz část [Zasazení klávesnice](#)).
6. Nasaďte kryt středního ovládacího panelu (viz část [Nasazení krytu středního ovládacího panelu](#)).
7. Zasuňte baterii do pozice, dokud nezapadne na místo.

[Zpět na stránku s obsahem](#)

[Zpět na stránku s obsahem](#)

Kamera (volitelně)

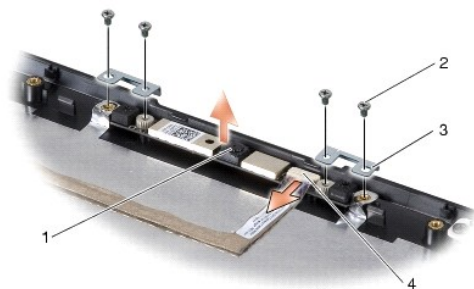
Servisní příručka Dell™ Inspiron™ 1545

- [Vyjmutí kamery](#)
- [Nasazení kamery](#)

- VAROVÁNÍ:** Před manipulací uvnitř počítače si přečtěte bezpečnostní informace dodané s počítačem. Další informace o vzorových postupech zabezpečení naleznete na domovské stránce Regulatory Compliance (Soulad s předpisy) na adrese www.dell.com/regulatory_compliance.
- ⚠ **UPOZORNĚNÍ:** Chcete-li předejít elektrostatickému výboji, použijte uzemňovací náramek nebo se opakovaně dotýkejte nenatřeného kovového povrchu počítače (například konektoru na zadní straně počítače).
- ⚠ **UPOZORNĚNÍ:** Před manipulací uvnitř počítače vyjměte hlavní baterii (viz část [Před manipulací uvnitř počítače](#)). Předejdete tak poškození systémové desky.
- ⚠ **UPOZORNĚNÍ:** Opravy počítače smí provádět pouze kvalifikovaný servisní technik. Na škody způsobené neoprávněným servisním zásahem se záruka nevztahuje.

Vyjmutí kamery

1. Postupujte podle pokynů v části [Než začnete](#).
2. Odmontujte sestavu displeje (viz část [Odejmutí sestavy displeje](#)).
3. Odmontujte rámeček displeje (viz část [Sejmutí rámečku displeje](#)).
4. Vyjměte panel displeje (viz část [Vyjmutí panelu displeje](#)).
5. Vyšroubujte čtyři šrouby připevňující svorky k desce kamery.
6. Sejměte svorky desky kamery.
7. Odpojte kabel kamery od konektoru na desce kamery.
8. Vyjměte desku kamery.



1	kamera	2	šroubky (4)
3	svorky desky kamery (2)	4	konektor kabelu kamery

Nasazení kamery

1. Vyrovnajte desku kamery s otvory pro šrouby.
2. Nasaďte svorky desky kamery.
3. Zašroubujte čtyři šrouby, které připevňují svorky desky kamery k rámu displeje.
4. Připojte kabel kamery ke konektoru na desce kamery.
5. Namontujte panel displeje (viz část [Montáž panelu displeje](#)).

6. Připevněte rámeček displeje (viz část [Nasazení rámečku displeje](#)).
7. Namontujte sestavu displeje (viz část [Nasazení sestavy displeje](#)).

[Zpět na stránku s obsahem](#)

[Zpět na stránku s obsahem](#)

Kryt středního ovládacího panelu

Servisní příručka Dell™ Inspiron™ 1545

- [Odebrání krytu středního ovládacího panelu](#)
- [Nasazení krytu středního ovládacího panelu](#)

- VAROVÁNÍ:** Před manipulací uvnitř počítače si přečtěte bezpečnostní informace dodané s počítačem. Další informace o vzorových postupech zabezpečení naleznete na domovské stránce Regulatory Compliance (Soulad s předpisy) na adrese www.dell.com/regulatory_compliance.
- ➔ **UPOZORNĚNÍ:** Chcete-li předejít elektrostatickému výboji, použijte uzemňovací náramek nebo se opakovaně dotýkejte nenatřeného kovového povrchu počítače (například konektoru na zadní straně počítače).
- ➔ **UPOZORNĚNÍ:** Před manipulací uvnitř počítače vyjměte hlavní baterii (viz část [Před manipulací uvnitř počítače](#)). Předjete tak poškození systémové desky.
- ➔ **UPOZORNĚNÍ:** Opravy počítače smí provádět pouze kvalifikovaný servisní technik. Na škody způsobené neoprávněným servisním zásahem se záruka nevztahuje.

Odebrání krytu středního ovládacího panelu

1. Postupujte podle pokynů v části [Než začnete](#).
2. Vyšroubujte dva šrouby připevňující kryt středního ovládacího panelu k základně počítače.



3. Otočte počítač vzhůru nohama a co nejvíce jej rozevřete.
- ➔ **UPOZORNĚNÍ:** Při vyjímání krytu středního ovládacího panelu buďte velmi opatrní. Kryt je velmi křehký.
4. Plastovou jehlou oddělte kryt středního ovládacího panelu od zadní strany počítače.
 5. Sejměte kryt středního ovládacího panelu z počítače.



1	kryt středního ovládacího panelu
---	----------------------------------

Nasazení krytu středního ovládacího panelu

1. Vyrovnajte háčky pod krytem středního ovládacího panelu a zaklapněte kryt na místo.

2. Otočte počítač a zašroubujte dva šrouby, které připevňují kryt středního ovládacího panelu k základně počítače.
3. Zasuňte baterii do pozice, dokud nezapadne na místo.

[Zpět na stránku s obsahem](#)

[Zpět na stránku s obsahem](#)

Deska nabíječky

Servisní příručka Dell™ Inspiron™ 1545

- [Vyjmutí desky nabíječky](#)
- [Nasazení desky nabíječky](#)

- VAROVÁNÍ:** Před manipulací uvnitř počítače si přečtěte bezpečnostní informace dodané s počítačem. Další informace o vzorových postupech zabezpečení naleznete na domovské stránce Regulatory Compliance (Soulad s předpisy) na adrese www.dell.com/regulatory_compliance.
- ⚠ **UPOZORNĚNÍ:** Chcete-li předejít elektrostatickému výboji, použijte uzemňovací náramek nebo se opakovaně dotýkejte nenatřeného kovového povrchu počítače (například konektoru na zadní straně počítače).
- ⚠ **UPOZORNĚNÍ:** Před manipulací uvnitř počítače vyjměte hlavní baterii (viz část [Před manipulací uvnitř počítače](#)). Předjete tak poškození systémové desky.
- ⚠ **UPOZORNĚNÍ:** Opravy počítače smí provádět pouze kvalifikovaný servisní technik. Na škody způsobené neoprávněným servisním zásahem se záruka nevztahuje.

Vyjmutí desky nabíječky

1. Postupujte podle pokynů v části [Než začnete](#).
2. Vyjměte základní desku (viz část [Vyjmutí základní desky](#)).
3. Vyšroubujte dva šrouby, které desku nabíječky připevňují k základně počítače.
4. Zvedněte desku nabíječky z počítače.



1	deska nabíječky	2	šroubky (2)
---	-----------------	---	-------------

Nasazení desky nabíječky

1. Nasaďte desku nabíječky na základnu počítače.
2. Zašroubujte dva šrouby, které desku nabíječky připevňují k základně počítače.
3. Nasaďte základní desku (viz část [Nasazení základní desky](#)).

[Zpět na stránku s obsahem](#)

[Zpět na stránku s obsahem](#)

Knoflíková baterie

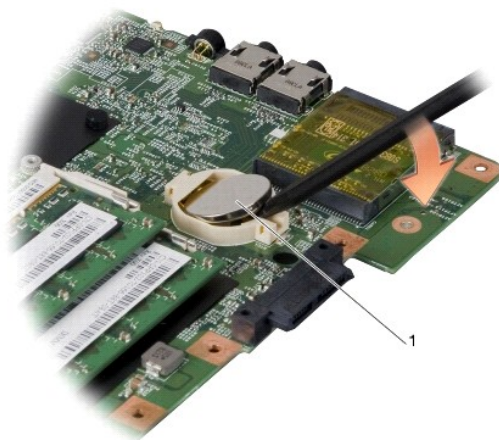
Servisní příručka Dell™ Inspiron™ 1545

- [Vyjmutí knoflíkové baterie](#)
- [Vložení knoflíkové baterie](#)

- VAROVÁNÍ:** Před manipulací uvnitř počítače si přečtěte bezpečnostní informace dodané s počítačem. Další informace o vzorových postupech zabezpečení naleznete na domovské stránce Regulatory Compliance (Soulad s předpisy) na adrese www.dell.com/regulatory_compliance.
- ➡ **UPOZORNĚNÍ:** Chcete-li předejít elektrostatickému výboji, použijte uzemňovací náramek nebo se opakovaně dotýkejte nenatřeného kovového povrchu počítače (například konektoru na zadní straně počítače).
- ➡ **UPOZORNĚNÍ:** Před manipulací uvnitř počítače vyjměte hlavní baterii (viz část [Před manipulací uvnitř počítače](#)). Předjedete tak poškození systémové desky.
- ➡ **UPOZORNĚNÍ:** Opravy počítače smí provádět pouze kvalifikovaný servisní technik. Na škody způsobené neoprávněným servisním zásahem se záruka nevztahuje.

Vyjmutí knoflíkové baterie

1. Postupujte podle pokynů v části [Než začnete](#).
2. Vyjměte základní desku (viz část [Vyjmutí základní desky](#)).
3. Otočte základní desku vzhůru nohama.
4. Pomocí plastové jehly zatlačte na knoflíkovou baterii ze strany směrem vzhůru a uvolněte ji ze slotu.



1	knoflíková baterie
---	--------------------

Vložení knoflíkové baterie

1. Nasaďte knoflíkovou baterii znakem + nahoru.
2. Nasaďte základní desku (viz část [Nasazení základní desky](#)).

[Zpět na stránku s obsahem](#)

[Zpět na stránku s obsahem](#)

Procesor

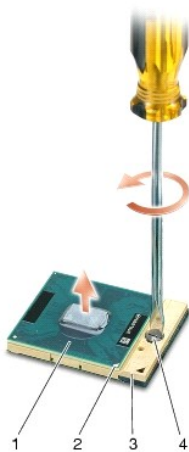
Servisní příručka Dell™ Inspiron™ 1545

- [Vyjmutí procesoru](#)
- [Instalace procesoru](#)

- VAROVÁNÍ:** Před manipulací uvnitř počítače si přečtěte bezpečnostní informace dodané s počítačem. Další informace o vzorových postupech zabezpečení naleznete na domovské stránce Regulatory Compliance (Soulad s předpisy) na adrese www.dell.com/regulatory_compliance.
- ➔ **UPOZORNĚNÍ:** Chcete-li předejít elektrostatickému výboji, použijte uzemňovací náramek nebo se opakovaně dotýkejte nenatřeného kovového povrchu počítače (například konektoru na zadní straně počítače).
- ➔ **UPOZORNĚNÍ:** Při šroubování vačkového šroubu přidržte procesor lehkým tlakem na jeho střed. Zabráníte tak náhodnému kontaktu mezi vačkovým šroubem patice ZIF a procesorem při odnímání a při nasazování procesoru.
- ➔ **UPOZORNĚNÍ:** Při šroubování vačkového šroubu držte šroubovák kolmo k procesoru. Předejdete tak poškození procesoru.
- ➔ **UPOZORNĚNÍ:** Před manipulací uvnitř počítače vyjměte hlavní baterii (viz část [Před manipulací uvnitř počítače](#)). Předejdete tak poškození systémové desky.
- ➔ **UPOZORNĚNÍ:** Opravy počítače smí provádět pouze kvalifikovaný servisní technik. Na škody způsobené neoprávněným servisním zásahem se záruka nevztahuje.

Vyjmutí procesoru

1. Postupujte podle pokynů v části [Než začnete](#).
 2. Sejměte spodní kryt (viz část [Sejmutí spodního krytu](#)).
 3. Vyjměte chladič procesoru (viz část [Vyjmutí chladiče procesoru](#)).
- ➔ **UPOZORNĚNÍ:** Procesor vyjímejte vzhůru kolmo k rovině desky. Dejte pozor, abyste neohnuli kolíky na procesoru.
4. Patice ZIF uvolníte malým plochým šroubovákem. Otáčejte jím vačkovým šroubem patice ZIF proti směru hodinových ručiček, dokud se šroub nezaráží. Vačkový šroub patice ZIF připevňuje procesor k základní desce. Řiďte se směrem šipky na vačkovém šroubu patice ZIF.



1	procesor	2	roh procesoru s kolíkem 1	3	patice ZIF
4	vačkový šroub patice ZIF				

5. Procesor vyjměte pomocí speciálního nástroje pro vyjímání procesoru.

Instalace procesoru

- ➔ **UPOZORNĚNÍ:** Před usazením procesoru zkontrolujte, zda je vačkový šroub ve zcela otevřené poloze. Řádné usazení procesoru v patice ZIF nevyžaduje žádnou sílu.

➡ **UPOZORNĚNÍ:** Procesor, který není řádně usazen, může způsobit přerušované spojení nebo trvalé poškození procesoru a patice ZIF.

1. Vyrovnajte roh procesoru s kolíkem 1 směrem k trojúhelníku na patici ZIF a vložte procesor do patice ZIF.

Při správném usazení procesoru jsou všechny čtyři rohy ve stejné výšce. Pokud je některý z rohů procesoru výše než jiný, není procesor správně usazen.

➡ **UPOZORNĚNÍ:** Při šroubování vačkového šroubu přidržujte procesor lehkým tlakem na jeho střed. Zabráníte tak náhodnému kontaktu mezi vačkovým šroubem patice ZIF a procesorem při odnímání a při nasazování procesoru.

2. Dotáhněte patici ZIF otáčením vačkového šroubu po směru hodinových ručiček. Tím procesor připevníte k základní desce.
3. Sejměte ochranný pás teplovodivé položky a přilepte podložku k části chladiče procesoru, která zakrývá procesor.
4. Nasaďte chladič procesoru (viz část [Nasazení chladiče procesoru](#)).
5. Nasaďte spodní kryt (viz část [Nasazení spodního krytu](#)).
6. Zasuňte baterii do pozice, dokud nezapadne na místo.
7. Aktualizujte systém BIOS pomocí aktualizacího disku CD systému BIOS (viz část [Aktualizace systému BIOS](#)).

[Zpět na stránku s obsahem](#)

[Zpět na stránku s obsahem](#)

Chladič procesoru

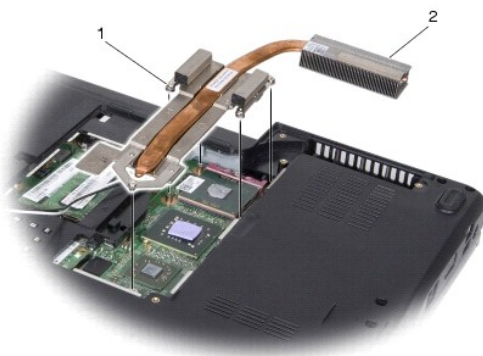
Servisní příručka Dell™ Inspiron™ 1545

- [Vyjmutí chladiče procesoru](#)
- [Nasazení chladiče procesoru](#)

- VAROVÁNÍ:** Před manipulací uvnitř počítače si přečtěte bezpečnostní informace dodané s počítačem. Další informace o vzorových postupech zabezpečení naleznete na domovské stránce Regulatory Compliance (Soulad s předpisy) na adrese www.dell.com/regulatory_compliance.
- UPOZORNĚNÍ:** Chcete-li předejít elektrostatickému výboji, použijte uzemňovací náramek nebo se opakovaně dotýkejte nenatřeného kovového povrchu počítače (například konektoru na zadní straně počítače).
- UPOZORNĚNÍ:** Před manipulací uvnitř počítače vyjměte hlavní baterii (viz část [Před manipulací uvnitř počítače](#)). Předjete tak poškození systémové desky.
- UPOZORNĚNÍ:** Opravy počítače smí provádět pouze kvalifikovaný servisní technik. Na škody způsobené neoprávněným servisním zásahem se záruka nevztahuje.

Vyjmutí chladiče procesoru

1. Postupujte podle pokynů v části [Než začnete](#).
2. Sejměte spodní kryt (viz část [Sejmutí spodního krytu](#)).
3. Povolte pět šroubů, které připevňují chladič procesoru k základní desce.



1	jisticí šrouby (5)	2	chladič procesoru
---	--------------------	---	-------------------

4. Vyjměte chladič procesoru z počítače.

Nasazení chladiče procesoru

- POZNÁMKA:** Původní teplovodivá chladič podložka může být znovu použita v případě, že společně znovu instalujete původní procesor a chladič. Pokud měníte procesor nebo chladič, použijte chladič podložku dodanou v rámci sady. Zajistíte tak dosažení správné tepelné vodivosti.
- POZNÁMKA:** Tento postup předpokládá, že jste již chladič procesoru vyjmuli a jste připraveni jej nasadit.

1. Sejměte ochranný pás teplovodivé položky a přilepte podložku k části chladiče procesoru, která zakrývá procesor.
2. Položte chladič procesoru na systémovou desku.
3. Dotáhněte pět šroubů, které připevňují chladič procesoru k systémové desce.
4. Nasaďte spodní kryt (viz část [Nasazení spodního krytu](#)).
5. Zasuňte baterii do pozice, dokud nezapadne na místo.

[Zpět na stránku s obsahem](#)

[Zpět na stránku s obsahem](#)

Dceřiná deska

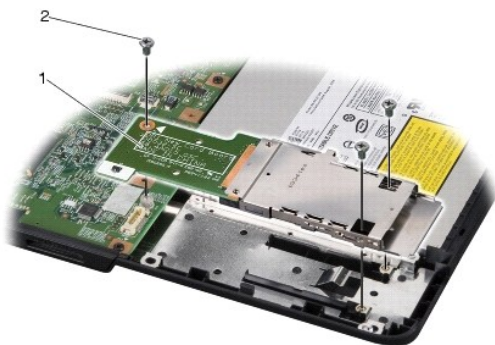
Servisní příručka Dell™ Inspiron™ 1545

- [Vyjmutí dceřiné desky](#)
- [Zasazení dceřiné desky](#)

- VAROVÁNÍ:** Před manipulací uvnitř počítače si přečtěte bezpečnostní informace dodané s počítačem. Další informace o vzorových postupech zabezpečení naleznete na domovské stránce Regulatory Compliance (Soulad s předpisy) na adrese www.dell.com/regulatory_compliance.
- ➡ **UPOZORNĚNÍ:** Chcete-li předejít elektrostatickému výboji, použijte uzemňovací náramek nebo se opakovaně dotýkejte nenatřené kovového povrchu počítače (například zadního panelu).
- ➡ **UPOZORNĚNÍ:** Před manipulací uvnitř počítače vyjměte hlavní baterii (viz část [Před manipulací uvnitř počítače](#)). Předejete tak poškození systémové desky.
- ➡ **UPOZORNĚNÍ:** Opravy počítače smí provádět pouze kvalifikovaný servisní technik. Na škody způsobené neoprávněným servisním zásahem se záruka nevztahuje.

Vyjmutí dceřiné desky

1. Postupujte podle pokynů v části [Než začnete](#).
2. Sejměte opěrku rukou (viz část [Sejmutí opěrky rukou](#)).
3. Vyšroubujte tři šrouby, které drží dceřinou desku.
4. Vyjměte dceřinou desku z počítače.



1 dceřiná deska	2 šroubky (3)
-----------------	---------------

Zasazení dceřiné desky

1. Zarovnejte dceřinou desku s konektorem systémové desky a s otvory pro šrouby na základně počítače.
2. Zašroubujte tři šrouby, které drží dceřinou desku.
- ➡ **UPOZORNĚNÍ:** Před zapnutím počítače namontujte zpět všechny šrouby. Ujistěte se, že žádné nezůstaly volně uvnitř počítače. Pokud tak neučiníte, může dojít k poškození počítače.
3. Nasaďte opěrku rukou ([Nasazení opěrky rukou](#)).

[Zpět na stránku s obsahem](#)

[Zpět na stránku s obsahem](#)

Displej

Servisní příručka Dell™ Inspiron™ 1545

- [Sestava displeje](#)
- [Rámeček displeje](#)
- [Panel displeje](#)
- [Kabel panelu displeje](#)
- [Měnič displeje](#)

- VAROVÁNÍ:** Před manipulací uvnitř počítače si přečtěte bezpečnostní informace dodané s počítačem. Další informace o vzorových postupech zabezpečení naleznete na domovské stránce Regulatory Compliance (Soulad s předpisy) na adrese www.dell.com/regulatory_compliance.
- ⚠ **UPOZORNĚNÍ:** Chcete-li předejít elektrostatickému výboji, použijte uzemňovací náramek nebo se opakovaně dotýkejte nenatřeného kovového povrchu počítače (například konektoru na zadní straně počítače).
- ⚠ **UPOZORNĚNÍ:** Před manipulací uvnitř počítače vyjměte hlavní baterii (viz část [Před manipulací uvnitř počítače](#)). Předejdete tak poškození systémové desky.
- ⚠ **UPOZORNĚNÍ:** Opravy počítače smí provádět pouze kvalifikovaný servisní technik. Na škody způsobené neoprávněným servisním zásahem se záruka nevztahuje.
-

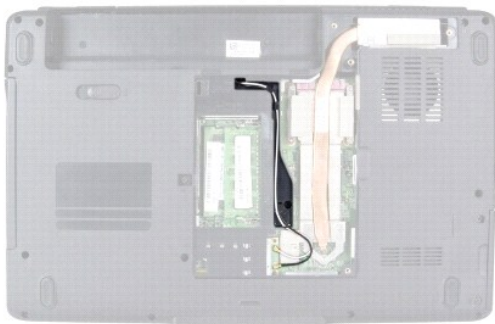
Sestava displeje

Odejmutí sestavy displeje

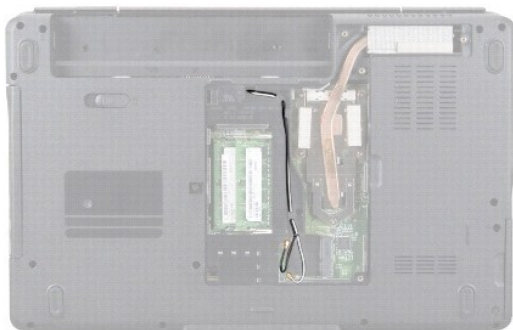
📌 **POZNÁMKA:** Umístění karty Mini-Card se může měnit v závislosti na grafickém adaptéru podporovaném vaším počítačem. Chcete-li zjistit druh grafického adaptéru umístěného ve vašem počítači, klepněte na tlačítko Start → **Ovládací panely** → **Systém** → **Správce zařízení** → **Grafické adaptéry**.

1. Postupujte podle pokynů v části [Než začnete](#).
2. Vyjměte kryt středního ovládacího panelu (viz část [Odebrání krytu středního ovládacího panelu](#)).
3. Sejměte spodní kryt (viz část [Sejmutí spodního krytu](#)).
4. Odpojte kabely karty Mini-Card od karet Mini-Card, pokud jsou použity.
5. Před odpojením anténních kabelů karet Mini-Card z vodiček si důkladně prohlédněte jejich vedení a umístění.

ATI Mobility Radeon:



Mobile Intel® GMA:



6. Vyšroubujte dva šrouby ze základny počítače.



7. Otočte počítač vzhůru nohama.

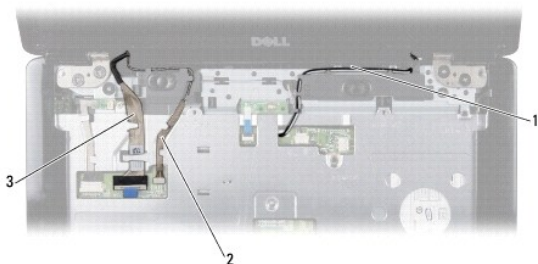
8. Vyměňte klávesnici (viz část [Demontáž klávesnice](#)).

9. Před odpojením anténních kabelů karet Mini-Card z vodiček si důkladně prohlédněte jejich vedení a umístění a vytáhněte kabely ze základní desky, mimo základnu počítače.

10. Vytažením za poutko pro vysunutí kabelu displeje odpojte kabel displeje od konektoru základní desky.

11. Odpojte kabel volitelné kamery od konektoru na základní desce.

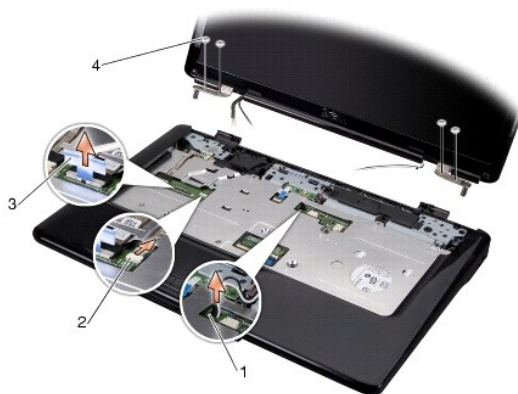
12. Před odpojením kabelů z vodiček si důkladně prohlédněte jejich vedení a umístění.



1	vedení kabelu antény karty Mini-Card	2	vedení kabelu kamery (volitelně)
3	vedení kabelu displeje		

13. Vyšroubujte čtyři šrouby (dva na každé straně), které připevňují sestavu displeje.

14. Odeberte sestavu displeje z počítače.



1	zásuvka pro kabel vedený od antény karty Mini-Card	2	konektor kabelu kamery (volitelně)
3	poutko kabelu displeje	4	šroubky (4)

Nasazení sestavy displeje

- Umístěte sestavu displeje na své místo a zašroubujte čtyři šrouby (dva na každé straně), které sestavu displeje připevňují.
- Veďte kabel volitelné kamery a displeje určenými trasami a připojte tyto kabely k jim odpovídajícím konektorům na systémové desce.
- Veďte kabel antény karty Mini-Card určenou trasou v opěrce rukou a po systémové desce.
- Vložte klávesnici (viz část [Zasazení klávesnice](#)).
- Nasaďte kryt středního ovládacího panelu (viz část [Nasazení krytu středního ovládacího panelu](#)).
- Zašroubujte dva šrouby na základně počítače.
- Zapněte počítač a veďte kabely antény karty Mini-Card určenou trasou.
- Připojte příslušné anténní kabely ke kartě Mini-Card. Následující tabulka uvádí barevné schéma anténních kabelů pro karty Mini-Card podporované tímto počítačem:

Konektory na kartě Mini-Card	Barevné schéma anténních kabelů
WLAN (2 anténní kabely)	
Hlavní WLAN (bílý trojúhelník)	bílá
Pomocný WLAN (černý trojúhelník)	černá

- Nasaďte spodní kryt (viz část [Nasazení spodního krytu](#)).
- UPOZORNĚNÍ:** Před zapnutím počítače namontujte zpět všechny šrouby. Ujistěte se, že žádné nezůstaly volně uvnitř počítače. Pokud tak neučiníte, může dojít k poškození počítače.
- Zasuňte baterii do pozice, dokud nezapadne na místo.

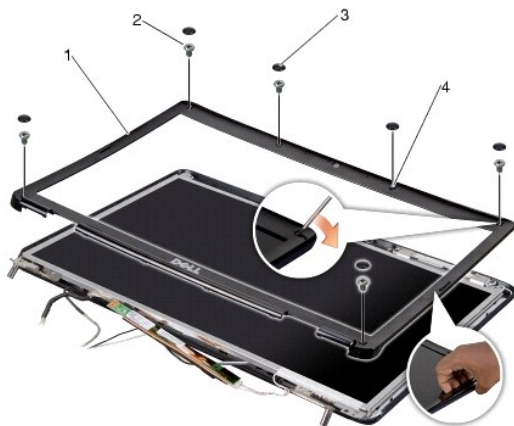
Rámeček displeje

Sejmutí rámečku displeje

- UPOZORNĚNÍ:** Rámeček displeje je velmi křehký. Při jeho snímání dávejte dobrý pozor, abyste jej nepoškodili.

- Odmontujte sestavu displeje (viz část [Odejmutí sestavy displeje](#)).

2. Odejměte šest gumových krytek šroubů.
3. Vyšroubujte jisticí šroub a pět šroubů připevňujících kryt displeje.
4. Prsty opatrně páčením vysuňte vnitřní okraj rámečku displeje.
5. Vyměňte rámeček displeje.



1	rámeček displeje	2	šrouby (5)
3	gumové krytky šroubů (6)	4	jisticí šroub

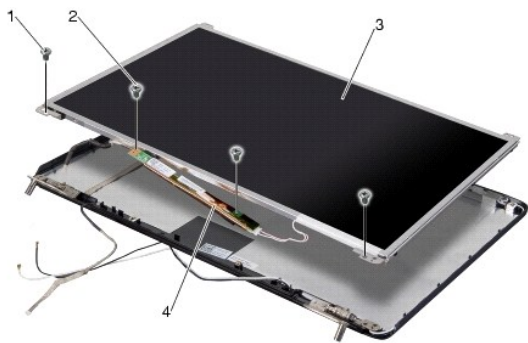
Nasazení rámečku displeje

1. Vyrovnajte rámeček displeje na displeji panelu a opatrně jej zasuňte na místo.
2. Zašroubujte pět šroubů a utáhněte jisticí šroub.
3. Nasaďte šest gumových krytek šroubů.
4. Namontujte sestavu displeje (viz část [Nasazení sestavy displeje](#)).

Panel displeje

Vyjmutí panelu displeje

1. Odmontujte sestavu displeje (viz část [Odeimutí sestavy displeje](#)).
2. Odmontujte rámeček displeje (viz část [Rámeček displeje](#)).
3. Vyšroubujte dva šrouby připevňující panel displeje.
4. Vyšroubujte dva šrouby připevňující desku měničů.



1	šrouby panelu displeje (2)	2	šrouby desky měniče (2)
3	panel displeje	4	deska měniče

5. Odpojte kabely od konektorů na každé straně desky měniče.
6. Vyjměte kabel panelu displeje (viz část [Vyjmutí kabelu panelu displeje](#)).
7. Vyšroubujte šest šroubů (tři na každé straně) připevňujících držáky panelu displeje k panelu displeje.



1	šrouby (6)	2	držáky panelu displeje (2)
---	------------	---	----------------------------

Montáž panelu displeje

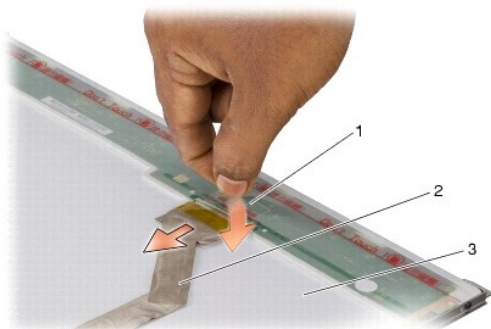
1. Připevněte držáky panelu displeje k panelu displeje pomocí šesti šroubů (tedy třemi na každé straně).
2. Zapojte kabel panelu displeje (viz část [Nasazení kabelu panelu displeje](#)).
3. Připojte kabely ke konektorům na každé straně desky měniče.
4. Zarovnejte panel displeje a desku měniče s rámem displeje.
5. Zašroubujte dva šrouby připevňující panel displeje.
6. Zašroubujte dva šrouby připevňující desku měniče.
7. Připevněte rámeček displeje (viz část [Nasazení rámečku displeje](#)).
8. Namontujte sestavu displeje (viz část [Nasazení sestavy displeje](#)).

Kabel panelu displeje

Vyjmutí kabelu panelu displeje

POZNÁMKA: Kabely a konektory panelu displeje se mohou lišit v závislosti na panelu displeje, který jste si objednali.

1. Odmontujte sestavu displeje (viz část [Odejmutí sestavy displeje](#)).
2. Odmontujte rámeček displeje (viz část [Rámeček displeje](#)).
3. Vyjměte panel displeje (viz část [Panel displeje](#)).
4. Otočte panel displeje vzhůru nohama a položte jej na čistý povrch.



1	páska zajišťující kabel panelu displeje ke konektoru na horní straně	2	kabel panelu displeje
3	zadní strana panelu displeje		

5. Zvedněte pásku, která zajišťuje kabel panelu displeje ke konektoru na horní straně, a odpojte kabel od konektoru.

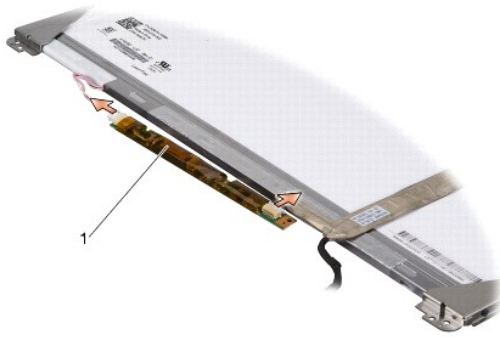
Nasazení kabelu panelu displeje

1. Připojte kabel displeje ke konektoru na horní straně.
2. Namontujte panel displeje (viz část [Montáž panelu displeje](#)).
3. Připevněte rámeček displeje (viz část [Nasazení rámečku displeje](#)).
4. Namontujte sestavu displeje (viz část [Nasazení sestavy displeje](#)).

Měnič displeje

Odejmutí měniče displeje

1. Odmontujte sestavu displeje (viz část [Odejmutí sestavy displeje](#)).
2. Odmontujte rámeček displeje (viz část [Sejmutí rámečku displeje](#)).
3. Vyjměte panel displeje (viz část [Vyjmutí panelu displeje](#)).
4. Odpojte kabely od konektorů na každé straně desky měniče.



1	deska měniče
---	--------------

5. Odeberte desku měniče z panelu displeje.

Nasazení měniče displeje

1. Připojte kabely ke konektorům na každé straně desky měniče.
2. Namontujte panel displeje (viz část [Montáž panelu displeje](#)).
3. Připevněte rámeček displeje (viz část [Nasazení rámečku displeje](#)).
4. Namontujte sestavu displeje (viz část [Nasazení sestavy displeje](#)).

[Zpět na stránku s obsahem](#)

[Zpět na stránku s obsahem](#)

Ventilátor chlazení

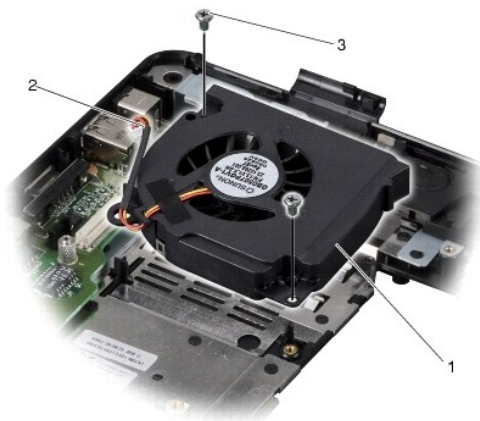
Servisní příručka Dell™ Inspiron™ 1545

- [Vyjmutí ventilátoru chlazení](#)
- [Nasazení ventilátoru chlazení](#)

- VAROVÁNÍ:** Před manipulací uvnitř počítače si přečtěte bezpečnostní informace dodané s počítačem. Další informace o vzorových postupech zabezpečení naleznete na domovské stránce Regulatory Compliance (Soulad s předpisy) na adrese www.dell.com/regulatory_compliance.
- ⚠ **UPOZORNĚNÍ:** Chcete-li předejít elektrostatickému výboji, použijte uzemňovací náramek nebo se opakovaně dotýkejte nenatřeného kovového povrchu počítače (například konektoru na zadní straně počítače).
- ⚠ **UPOZORNĚNÍ:** Před manipulací uvnitř počítače vyjměte hlavní baterii (viz část [Před manipulací uvnitř počítače](#)). Předjedete tak poškození systémové desky.
- ⚠ **UPOZORNĚNÍ:** Opravy počítače smí provádět pouze kvalifikovaný servisní technik. Na škody způsobené neoprávněným servisním zásahem se záruka nevztahuje.

Vyjmutí ventilátoru chlazení

1. Postupujte podle pokynů v části [Než začnete](#).
2. Vyjměte základní desku (viz část [Vyjmutí základní desky](#)).
3. Vyšroubujte dva šrouby připevňující ventilátor chlazení k základně počítače.
4. Odeberte ventilátor chlazení z počítače.



1	ventilátor chlazení	2	kabel ventilátoru chlazení
3	šroubky (2)		

Nasazení ventilátoru chlazení

- 🔍 **POZNÁMKA:** Původní teplovodivá chladicí podložka může být znovu použita v případě, že společně znovu instalujete původní procesor a chladič. Pokud měníte procesor nebo chladič, použijte chladicí podložku dodanou v rámci sady. Zajistíte tak dosažení správné tepelné vodivosti.
- 🔍 **POZNÁMKA:** Tento postup předpokládá, že jste již ventilátor chlazení vyjmuli a jste připraveni jej nasadit.

1. Vložte ventilátor chlazení zpět.
2. Zašroubujte dva šrouby připevňující ventilátor k základně počítače.
3. Nasaďte základní desku (viz část [Nasazení základní desky](#)).

[Zpět na stránku s obsahem](#)

[Zpět na stránku s obsahem](#)

Pevný disk

Servisní příručka Dell™ Inspiron™ 1545

- [Vyjmutí pevného disku](#)
- [Zasazení pevného disku](#)

VAROVÁNÍ: Pokud se chystáte vyjmout pevný disk z počítače a disk je horký, *nedotýkejte se kovového povrchu disku.*

VAROVÁNÍ: Před manipulací uvnitř počítače si přečtěte bezpečnostní informace dodané s počítačem. Další informace o vzorových postupech zabezpečení naleznete na domovské stránce Regulatory Compliance (Soulad s předpisy) na adrese www.dell.com/regulatory_compliance.

➔ **UPOZORNĚNÍ:** Chcete-li předejít ztrátě dat, počítač před vyjmutím pevného disku vypněte (viz část [Vypnutí počítače](#)). Nevyjímejte pevný disk, pokud je počítač zapnutý nebo v režimu spánku.

➔ **UPOZORNĚNÍ:** Pevné disky jsou extrémně křehké. Při manipulaci s pevným diskem buďte velmi opatrní.

➔ **UPOZORNĚNÍ:** Před manipulací uvnitř počítače vyjměte hlavní baterii (viz část [Před manipulací uvnitř počítače](#)). Předejdete tak poškození systémové desky.

➔ **UPOZORNĚNÍ:** Opravy počítače smí provádět pouze kvalifikovaný servisní technik. Na škody způsobené neoprávněným servisním zásahem se záruka nevztahuje.

☑ **POZNÁMKA:** Společnost Dell nezaručuje kompatibilitu ani neposkytuje podporu pro pevné disky získané z jiných zdrojů než od společnosti Dell.

☑ **POZNÁMKA:** Pokud instalujete pevný disk od jiného dodavatele, než od společnosti Dell, musíte na nový disk nainstalovat operační systém, ovladače a nástroje (více informací naleznete v části *Průvodce technologiemi Dell*).

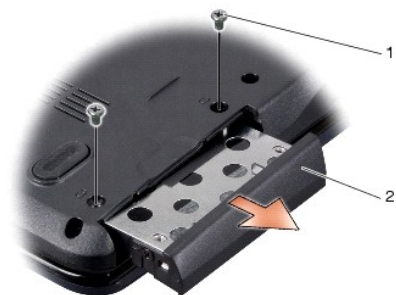
Vyjmutí pevného disku

1. Postupujte podle pokynů v části [Než začnete](#).

2. Vyšroubujte dva šrouby připevňující sestavu pevného disku k základně počítače.

3. Vysuňte sestavu pevného disku z přihrádky.

➔ **UPOZORNĚNÍ:** Když není pevný disk instalován v počítači, uchovávejte jej v ochranném antistatickém obalu (viz Ochrana před elektrostatickým výbojem v bezpečnostních informacích dodaných s počítačem).

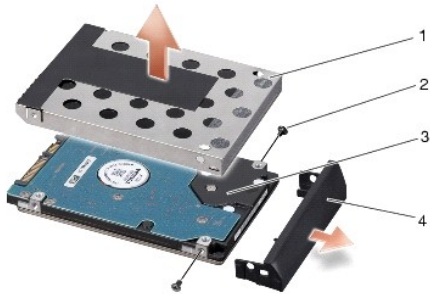


1	šroubky (2)	2	sestava pevného disku
---	-------------	---	-----------------------

4. Vyšroubujte dva šrouby (jeden na každé straně) připevňující ochrannou klec pevného disku a kryt k pevnému disku.

5. Vyjměte přední kryt pevného disku.

6. Sejměte z pevného disku ochrannou klec.



1	klec pevného disku	2	šroubky (2)
3	pevný disk	4	kryt pevného disku

Zasazení pevného disku

1. Vyjměte nový pevný disk z obalu.

Původní balení uschovejte pro případnou pozdější úschovu či transport disku.

➔ **UPOZORNĚNÍ:** Rovnoměrným tlakem disk zasuňte na jeho místo. Použijete-li nepřiměřenou sílu, můžete poškodit konektor.

2. Nasaďte na pevný disk ochranou klec a kryt.

3. Zašroubujte dva šrouby (jeden na každé straně) připevňující ochrannou klec pevného disku a kryt k pevnému disku.

4. Zasuňte sestavu pevného disku do přihrádky.

5. Zašroubujte dva šrouby připevňující sestavu pevného disku k základně počítače.

➔ **UPOZORNĚNÍ:** Před zapnutím počítače namontujte zpět všechny šrouby. Ujistěte se, že žádné nezůstaly volně uvnitř počítače. Pokud tak neučíníte, může dojít k poškození počítače.

6. Zasuňte baterii do pozice, dokud nezapadne na místo.

7. Nainstalujte operační systém do počítače podle potřeby (viz *Průvodce technologiemi Dell*).

8. Nainstalujte ovladače a nástroje do počítače podle potřeby (viz *Průvodce technologiemi Dell*).

[Zpět na stránku s obsahem](#)

[Zpět na stránku s obsahem](#)

Klávesnice

Servisní příručka Dell™ Inspiron™ 1545

- [Demontáž klávesnice](#)
- [Zasazení klávesnice](#)

- VAROVÁNÍ:** Před manipulací uvnitř počítače si přečtěte bezpečnostní informace dodané s počítačem. Další informace o vzorových postupech zabezpečení naleznete na domovské stránce Regulatory Compliance (Soulad s předpisy) na adrese www.dell.com/regulatory_compliance.
- ➡ **UPOZORNĚNÍ:** Chcete-li předejít elektrostatickému výboji, použijte uzemňovací náramek nebo se opakovaně dotýkejte nenatřeného kovového povrchu počítače (například konektoru na zadní straně počítače).
- ➡ **UPOZORNĚNÍ:** Před manipulací uvnitř počítače vyjměte hlavní baterii (viz část [Před manipulací uvnitř počítače](#)). Předjedete tak poškození systémové desky.
- ➡ **UPOZORNĚNÍ:** Opravy počítače smí provádět pouze kvalifikovaný servisní technik. Na škody způsobené neoprávněným servisním zásahem se záruka nevztahuje.

Demontáž klávesnice

1. Postupujte podle pokynů v části [Než začnete](#).
 2. Vyjměte kryt středního ovládacího panelu (viz část [Odebrání krytu středního ovládacího panelu](#)).
 3. Vyjměte dva šroubky v horní části klávesnice.
- ➡ **UPOZORNĚNÍ:** Tlačítka klávesnice jsou křehká, snadno vypadnou a jejich poskládání na místo je časově náročné. Při vyjímání klávesnice a manipulaci s ní buďte opatrní.
- ➡ **UPOZORNĚNÍ:** Při vyjímání klávesnice a manipulaci s ní buďte velmi opatrní. Při neopatrném zacházení by mohlo dojít k poškrábání panelu displeje.
4. Opatrně vysuňte klávesnici z počítače a otočte ji, abyste zpřístupnili konektor klávesnice. Netahejte za klávesnici příliš silně.



1	klávesnice	2	šroubky (2)
3	západky klávesnice (6)	4	západka konektoru
5	kabel klávesnice		

5. Zvedněte západku konektoru, která zajišťuje kabel klávesnice ke konektoru na systémové desce, a kabel vyjměte.
6. Vyjměte klávesnici z počítače.

Zasazení klávesnice

1. Zasuňte kabel klávesnice do konektoru na systémové desce a zamáčkněte západku konektoru, která zajišťuje kabel klávesnice ke konektoru systémové desky.
 2. Vyrovnajte západky podél dolní strany klávesnice se šterbinami opěrky rukou a zasuňte klávesnici pod opěrku.
- ➡ **UPOZORNĚNÍ:** Tlačítka klávesnice jsou křehká, snadno vypadnou a jejich poskládání na místo je časově náročné. Při vyjímání klávesnice a manipulaci s ní buďte opatrní.

3. Zašroubujte zpět dva šrouby v horní části klávesnice.
4. Nasaďte kryt středního ovládacího panelu (viz část [Nasazení krytu středního ovládacího panelu](#)).
5. Zasuňte baterii do pozice, dokud nezapadne na místo.

[Zpět na stránku s obsahem](#)

[Zpět na stránku s obsahem](#)

Paměť

Servisní příručka Dell™ Inspiron™ 1545

- [Vyjmutí paměťových modulů](#)
- [Nasazení paměťových modulů](#)

- VAROVÁNÍ:** Před manipulací uvnitř počítače si přečtěte bezpečnostní informace dodané s počítačem. Další informace o vzorových postupech zabezpečení naleznete na domovské stránce Regulatory Compliance (Soulad s předpisy) na adrese www.dell.com/regulatory_compliance.
- ➡ **UPOZORNĚNÍ:** Chcete-li předejít elektrostatickému výboji, použijte uzemňovací náramek nebo se opakovaně dotýkejte nenatřeného kovového povrchu počítače (například konektoru na zadní straně počítače).
- ➡ **UPOZORNĚNÍ:** Před manipulací uvnitř počítače vyjměte hlavní baterii (viz část [Před manipulací uvnitř počítače](#)). Předejete tak poškození systémové desky.
- ➡ **UPOZORNĚNÍ:** Opravy počítače smí provádět pouze kvalifikovaný servisní technik. Na škody způsobené neoprávněným servisním zásahem se záruka nevztahuje.

Paměť počítače můžete rozšířit instalací paměťových modulů na základní desku. Informace o pamětech podporovaných tímto počítačem najdete v *Instalační příručce* v části Specifikace. Instalujte pouze paměťové moduly určené pro tento počítač.

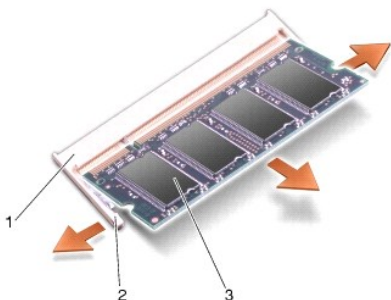
POZNÁMKA: Na paměťové moduly zakoupené od společnosti Dell se vztahuje záruka poskytovaná na počítač.

Počítač má dvě patice SODIMM, obě přístupné pro uživatele, a to ze spodní strany počítače. Paměťový modul DIMM B je umístěn přímo nad paměťovým modulem DIMM A, který je umístěn na spodní straně počítače.

- ➡ **UPOZORNĚNÍ:** Potřebujete-li nainstalovat paměťové moduly do obou slotů, nainstalujte nejprve paměťový modul do slotu označeného „DIMM A“ a teprve potom do slotu označeného „DIMM B.“

Vyjmutí paměťových modulů

1. Postupujte podle pokynů v části [Než začnete](#).
2. Sejměte spodní kryt (viz část [Sejmutí spodního krytu](#)).
- ➡ **UPOZORNĚNÍ:** Chcete-li předejít poškození konektoru paměťového modulu, nepoužívejte k roztahení zajišťovacích spon paměťového modulu žádné nástroje.
3. Roztáhněte zajišťovací spony na každém konci modulu opatrně prsty tak, aby modul lehce vyskočil.
4. Vyjměte paměťový modul z konektoru.

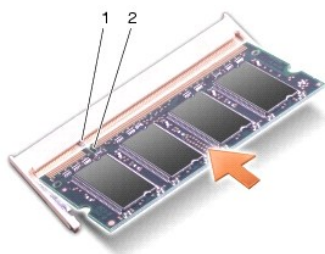


1	konektor paměťového modulu	2	zajišťovací spony (2)
3	paměťový modul		

Nasazení paměťových modulů

1. Zarovnejte zářez na hraně paměťového modulu se západkou na slotu konektoru paměťového modulu.
2. Zasuňte modul do slotu pod úhlem 45° a zatlačte jej směrem dolů, dokud s klapnutím nezapadne na své místo. Pokud neuslyšíte zaklapnutí, modul vyjměte a jeho instalaci zopakujte.

POZNÁMKA: Nebude-li paměťový modul nainstalován správně, počítač se nemusí spustit.



1	západka	2	výřez
---	---------	---	-------

UPOZORNĚNÍ: Je-li obtížné zavřít kryt paměti, vyjměte paměťový modul a nainstalujte jej znovu. Pokus zavřít kryt silou může vést k poškození počítače.

3. Nasaďte spodní kryt (viz část [Nasazení spodního krytu](#)).
4. Vložte baterii do její pozice nebo zapojte napájecí adaptér do počítače a elektrické zásuvky.
5. Zapněte počítač.

Počítač při spuštění nalezne další paměť a automaticky aktualizuje informace o konfiguraci systému.

Chcete-li ověřit velikost paměti instalované v počítači, klepněte na tlačítko Start  → **Návoděda a podpora** → **Systémové informace Dell**.

[Zpět na stránku s obsahem](#)

[Zpět na stránku s obsahem](#)

Bezdrátová karta Mini-Card

Servisní příručka Dell™ Inspiron™ 1545

- [Vyjmutí karty Mini-Card](#)
- [Zasazení karty Mini-Card](#)

- ⚠ **VAROVÁNÍ:** Před manipulací uvnitř počítače si přečtěte bezpečnostní informace dodané s počítačem. Další informace o vzorových postupech zabezpečení naleznete na domovské stránce Regulatory Compliance (Soulad s předpisy) na adrese www.dell.com/regulatory_compliance.
- ➡ **UPOZORNĚNÍ:** Chcete-li předejít elektrostatickému výboji, použijte uzemňovací náramek nebo se opakovaně dotýkejte nenatřené kovového povrchu počítače (například konektoru na zadní straně počítače).
- ➡ **UPOZORNĚNÍ:** Před manipulací uvnitř počítače vyjměte hlavní baterii (viz část [Před manipulací uvnitř počítače](#)). Předejdete tak poškození systémové desky.
- ➡ **UPOZORNĚNÍ:** Opravy počítače smí provádět pouze kvalifikovaný servisní technik. Na škody způsobené neoprávněným servisním zásahem se záruka nevztahuje.
- 📌 **POZNÁMKA:** Společnost Dell nezaručuje kompatibilitu ani neposkytuje podporu pro karty Mini-Card získané z jiných zdrojů než od společnosti Dell.

Pokud jste si objednali počítač s bezdrátovou kartou Mini-Card, je karta již nainstalovaná.

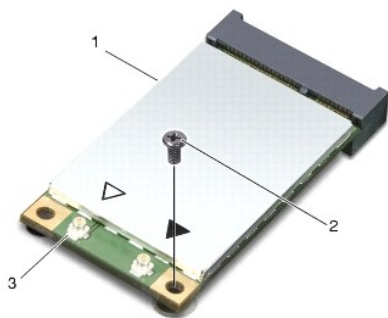
Tento počítač podporuje jeden slot karty Mini-Card poloviční velikosti pro WLAN.

- 📌 **POZNÁMKA:** Slot WLAN podporuje kartu Mini-Card poloviční velikosti.
- 📌 **POZNÁMKA:** V závislosti na tom, jak byl daný systém zakoupen, slot karty Mini-Card nemusí mít nainstalovanou žádnou kartu Mini-Card.

Vyjmutí karty Mini-Card

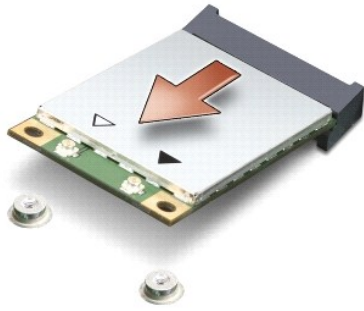
- 📌 **POZNÁMKA:** Umístění karty Mini-Card se může měnit v závislosti na grafickém adaptéru podporovaném vaším počítačem. Chcete-li zjistit druh grafického adaptéru umístěného ve vašem počítači, klepněte na tlačítko Start → **Ovládací panely** → **System** → **Správce zařízení** → **Grafické adaptéry**.

1. Postupujte podle pokynů v části [Než začnete](#).
2. V závislosti na grafickém adaptéru podporovaném vaším počítačem vyjměte následující součástky:
 - 1 Mobile Intel® GMA:
 - o Sejměte spodní kryt (viz část [Sejmutí spodního krytu](#)).
 - 1 ATI Mobility Radeon:
 - o Vyjměte základní desku a otočte ji (viz část [Vyjmutí základní desky](#)).
3. Odpojte kabely karty Mini-Card od karet Mini-Card, pokud jsou použity.
4. Vyšroubujte šroub, který připevňuje kartu Mini-Card ke konektoru systémové desky.



1	karta Mini-Card	2	šroub	3	konektory anténního kabelu (2)
---	-----------------	---	-------	---	--------------------------------

5. Zvedněte kartu Mini-Card z konektoru základní desky.



UPOZORNĚNÍ: Pokud není karta Mini-Card v počítači, uchovávejte ji v ochranném antistatickém obalu. Další informace najdete v části „Ochrana před elektrostatickým výbojem“ v bezpečnostních informacích dodaných s počítačem.

Zasazení karty Mini-Card

POZNÁMKA: Umístění karty Mini-Card se může měnit v závislosti na grafickém adaptéru podporovaném vaším počítačem. Chcete-li zjistit druh grafického adaptéru umístěného ve vašem počítači, klepněte na tlačítko **Start** → **Ovládací panely** → **Systém** → **Správce zařízení** → **Grafické adaptéry**.

1. Vyjměte novou kartu Mini-Card z obalu.

UPOZORNĚNÍ: Pevně zatlačte na kartu, aby se zasunula na své místo. Použijete-li nepřiměřenou sílu, můžete poškodit konektor.

- Konektor karty Mini-Card zasuňte pod úhlem 45 stupňů do příslušného konektoru systémové desky. Konektor karty WLAN je například označen **WLAN** atd.
- Zatlačte druhý konec karty Mini-Card do slotu na systémové desce.
- Zašroubujte šroub, který připevňuje kartu Mini-Card ke konektoru systémové desky.
- Připojte příslušné anténní kabely ke kartě Mini-Card. Následující tabulka uvádí barevné schéma anténních kabelů pro karty Mini-Card podporované tímto počítačem:

Konektory na kartě Mini-Card	Barevné schéma anténních kabelů
WLAN (2 anténní kabely)	
Hlavní WLAN (bílý trojúhelník)	bílá
Pomocný WLAN (černý trojúhelník)	černá

6. V závislosti na grafickém adaptéru podporovaném vaším počítačem zasaďte následující součásti:

- 1 Mobile Intel® GMA:
 - o Nasaďte spodní kryt (viz část [Nasazení spodního krytu](#)).
- 1 ATI Mobility Radeon:
 - o Nasaďte základní desku (viz část [Nasazení základní desky](#)).

7. Zasuňte baterii do pozice, dokud nezapadne na místo.

8. Nainstalujte ovladače a nástroje do počítače podle potřeby. Další informace získáte v *Průvodci technologiemi Dell*.

POZNÁMKA: Pokud instalujete komunikační kartu z jiného zdroje než Dell, je nutné nainstalovat příslušné ovladače a programy. Další obecné informace o ovladačích získáte v *Průvodci technologiemi Dell*.

[Zpět na stránku s obsahem](#)

[Zpět na stránku s obsahem](#)

Optická jednotka

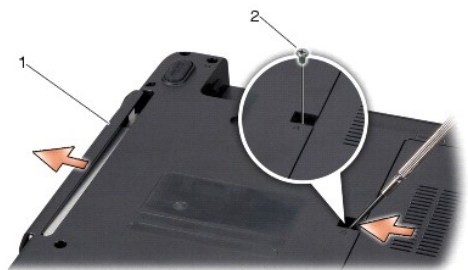
Servisní příručka Dell™ Inspiron™ 1545

- [Vyjmutí optické jednotky](#)
- [Montáž optické jednotky](#)

- VAROVÁNÍ:** Před manipulací uvnitř počítače si přečtěte bezpečnostní informace dodané s počítačem. Další informace o vzorových postupech zabezpečení naleznete na domovské stránce Regulatory Compliance (Soulad s předpisy) na adrese www.dell.com/regulatory_compliance.
- ⚠ **UPOZORNĚNÍ:** Chcete-li předejít elektrostatickému výboji, použijte uzemňovací náramek nebo se opakovaně dotýkejte nenatřeného kovového povrchu počítače (například zadního panelu).
- ⚠ **UPOZORNĚNÍ:** Před manipulací uvnitř počítače vyjměte hlavní baterii (viz část [Před manipulací uvnitř počítače](#)). Předjedete tak poškození systémové desky.
- ⚠ **UPOZORNĚNÍ:** Opravy počítače smí provádět pouze kvalifikovaný servisní technik. Na škody způsobené neoprávněným servisním zásahem se záruka nevztahuje.

Vyjmutí optické jednotky

1. Postupujte podle pokynů v části [Než začnete](#).
2. Vyšroubujte šroub, který připevňuje optickou jednotku k základně počítače.
3. Plastovou jehlou nebo šroubovákem vysuňte optickou jednotku z přihrádky.



1	optická jednotka	2	šroub
---	------------------	---	-------

Montáž optické jednotky

1. Zasuňte optickou jednotku do přihrádky.
2. Zašroubujte šroub, který připevňuje optickou jednotku k základně počítače.
3. Zasuňte baterii do pozice, dokud nezapadne na místo.

[Zpět na stránku s obsahem](#)

[Zpět na stránku s obsahem](#)

Opěrka rukou

Servisní příručka Dell™ Inspiron™ 1545

- [Sejmutí opěrky rukou](#)
- [Nasazení opěrky rukou](#)

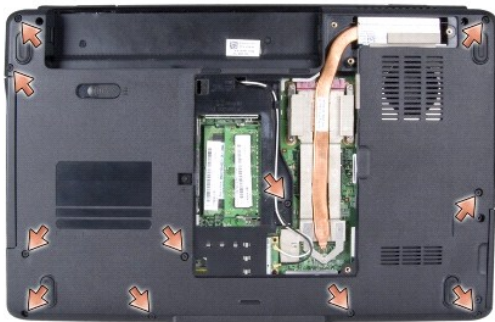
- VAROVÁNÍ:** Před manipulací uvnitř počítače si přečtěte bezpečnostní informace dodané s počítačem. Další informace o vzorových postupech zabezpečení naleznete na domovské stránce Regulatory Compliance (Soulad s předpisy) na adrese www.dell.com/regulatory_compliance.
- ⚠ **UPOZORNĚNÍ:** Chcete-li předejít elektrostatickému výboji, použijte uzemňovací náramek nebo se opakovaně dotýkejte nenatřeného kovového povrchu počítače (například zadního panelu).
- ⚠ **UPOZORNĚNÍ:** Před manipulací uvnitř počítače vyjměte hlavní baterii (viz část [Před manipulací uvnitř počítače](#)). Předejete tak poškození systémové desky.
- ⚠ **UPOZORNĚNÍ:** Opravy počítače smí provádět pouze kvalifikovaný servisní technik. Na škody způsobené neoprávněným servisním zásahem se záruka nevztahuje.

Sejmutí opěrky rukou

POZNÁMKA: Umístění karty Mini-Card se může měnit v závislosti na grafickém adaptéru podporovaném vaším počítačem. Chcete-li zjistit druh grafického adaptéru umístěného ve vašem počítači, klepněte na tlačítko Start → **Ovládací panely** → **System** → **Správce zařízení** → **Grafické adaptéry**.

1. Postupujte podle pokynů v části [Než začnete](#).
2. Vyjměte pevný disk (viz část [Vyjmutí pevného disku](#)).
3. Vyjměte optickou jednotku (viz část [Vyjmutí optické jednotky](#)).
4. Vyjměte kryt středního ovládacího panelu (viz část [Odebrání krytu středního ovládacího panelu](#)).
5. Vyjměte klávesnici (viz část [Demontáž klávesnice](#)).
6. Sejmete spodní kryt (viz část [Sejmutí spodního krytu](#)).
7. Vyjměte všechny nainstalované paměťové moduly (viz část [Vyjmutí paměťových modulů](#)).
8. Vyjměte chladič procesoru a procesor (viz části [Vyjmutí chladiče procesoru](#) a [Vyjmutí procesoru](#)).
9. Odmontujte sestavu displeje (viz část [Odejmutí sestavy displeje](#)).
10. Vyšroubujte jedenáct šroubů ze základny počítače.

ATI Mobility Radeon:



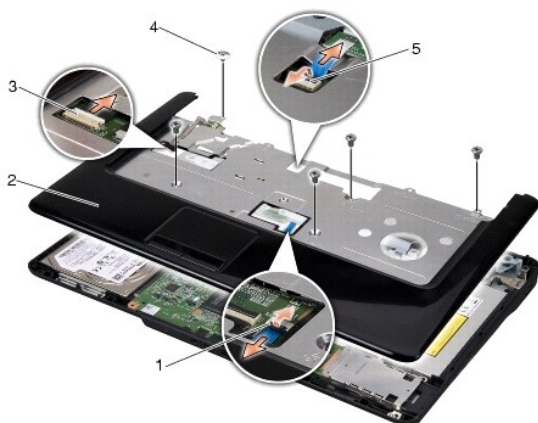
Mobile Intel® GMA:



11. Otočte počítač vrchní stranou nahoru a vyšroubujte pět šroubů z horní strany opěrky rukou.

➔ **UPOZORNĚNÍ:** Konektory přikryjte plastovou záslépkou. Předjete tak jejich poškození.

12. Odpojte kabel dotykové podložky, karty Bluetooth a kabel desky napájení od konektorů na systémové desce.



1	konektor kabelu dotykového panelu	2	opěrka rukou
3	konektor kabelu karty Bluetooth	4	šrouby (5)
5	konektor kabelu desky napájení		

➔ **UPOZORNĚNÍ:** Opěrku rukou od základny počítače oddělujte opatrně tak, abyste ji nepoškodili.

13. Uchopte opěrku vzadu uprostřed a prsty ji opatrně uvolněte ze základny počítače zvednutím její vnitřní části a tažením za vnější část.

Nasazení opěrky rukou

1. Vyrovnajte opěrku rukou se základnou počítače a jemně ji vtlačte na místo.
2. Připojte kabel dotykové podložky, karty Bluetooth a kabel desky napájení ke konektorům na základní desce.
3. Zašroubujte pět šroubů v horní části opěrky rukou.
4. Otočte počítač vzhůru nohama a zašroubujte jedenáct šroubů do základny počítače.
5. Namontujte sestavu displeje (viz část [Nasazení sestavy displeje](#)).
6. Zasaďte chladič procesoru a procesor (viz části [Nasazení chladiče procesoru](#) a [Instalace procesoru](#)).
7. Nainstalujte paměťové moduly, jsou-li nějaké (viz část [Nasazení paměťových modulů](#)).

8. Nasaďte spodní kryt (viz část [Nasazení spodního krytu](#)).
 9. Vložte klávesnici (viz část [Zasazení klávesnice](#)).
 10. Nasaďte kryt středního ovládacího panelu (viz část [Nasazení krytu středního ovládacího panelu](#)).
 11. Namontujte optickou jednotku (viz část [Montáž optické jednotky](#)).
 12. Vložte pevný disk (viz. část [Zasazení pevného disku](#)).
 13. Jsou-li k dispozici, zasuňte karty ExpressCards zpět do slotů ExpressCard.
 14. Zasuňte baterii do pozice, dokud nezapadne na místo.
-

[Zpět na stránku s obsahem](#)

[Zpět na stránku s obsahem](#)

Deska napájení

Servisní příručka Dell™ Inspiron™ 1545

- [Vyjmutí desky napájení](#)
- [Zasazení desky napájení](#)

- VAROVÁNÍ:** Před manipulací uvnitř počítače si přečtěte bezpečnostní informace dodané s počítačem. Další informace o vzorových postupech zabezpečení naleznete na domovské stránce Regulatory Compliance (Soulad s předpisy) na adrese www.dell.com/regulatory_compliance.
- ➡ **UPOZORNĚNÍ:** Chcete-li předejít elektrostatickému výboji, použijte uzemňovací náramek nebo se opakovaně dotýkejte nenatřeného kovového povrchu počítače (například konektoru na zadní straně počítače).
- ➡ **UPOZORNĚNÍ:** Před manipulací uvnitř počítače vyjměte hlavní baterii (viz část [Před manipulací uvnitř počítače](#)). Předejdete tak poškození systémové desky.
- ➡ **UPOZORNĚNÍ:** Opravy počítače smí provádět pouze kvalifikovaný servisní technik. Na škody způsobené neoprávněným servisním zásahem se záruka nevztahuje.

Vyjmutí desky napájení

1. Postupujte podle pokynů v části [Než začnete](#).
 2. Vyjměte kryt středního ovládacího panelu (viz část [Odebrání krytu středního ovládacího panelu](#)).
 3. Vyjměte klávesnici (viz část [Demontáž klávesnice](#)).
 4. Zvedněte západku konektoru, která zajišťuje kabel napájení desky ke konektoru na systémové desce, a kabel vyjměte.
- ➡ **UPOZORNĚNÍ:** Při vyjímání desky napájení postupujte velmi opatrně. Deska napájení je do počítače vlepená. Chcete-li desku napájení uvolnit, netahejte za kabel.
5. Desku napájení oddělte od počítače pomocí plastové jehly nebo šroubováku.
 6. Vyjměte desku napájení z počítače.



1	konektor kabelu	2	poutko pro vytažení kabelu
3	deska napájení		

Zasazení desky napájení

1. Zasaďte desku napájení.
2. Vsuňte kabel desky napájení do konektoru na systémové desce a zamáčkněte západku konektoru kabelu, která zajišťuje kabel desky napájení ke konektoru systémové desky.
3. Vložte klávesnici (viz část [Zasazení klávesnice](#)).

4. Nasaďte kryt středního ovládacího panelu (viz část [Nasazení krytu středního ovládacího panelu](#)).
5. Zasuňte baterii do pozice, dokud nezapadne na místo.

[Zpět na stránku s obsahem](#)

[Zpět na stránku s obsahem](#)

Reproduktory

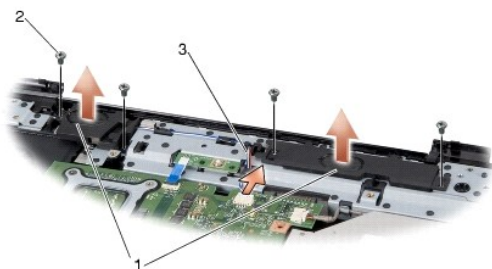
Servisní příručka Dell™ Inspiron™ 1545

- [Vyjmutí reproduktorů](#)
- [Zasazení reproduktorů](#)

- VAROVÁNÍ:** Před manipulací uvnitř počítače si přečtěte bezpečnostní informace dodané s počítačem. Další informace o vzorových postupech zabezpečení naleznete na domovské stránce Regulatory Compliance (Soulad s předpisy) na adrese www.dell.com/regulatory_compliance.
- UPOZORNĚNÍ:** Chcete-li předejít elektrostatickému výboji, použijte uzemňovací náramek nebo se opakovaně dotýkejte nenatřené kovového povrchu počítače (například zadního panelu).
- UPOZORNĚNÍ:** Před manipulací uvnitř počítače vyjměte hlavní baterii (viz část [Před manipulací uvnitř počítače](#)). Předejdete tak poškození systémové desky.
- UPOZORNĚNÍ:** Opravy počítače smí provádět pouze kvalifikovaný servisní technik. Na škody způsobené neoprávněným servisním zásahem se záruka nevztahuje.

Vyjmutí reproduktorů

1. Postupujte podle pokynů v části [Než začnete](#).
2. Sejměte opěrku rukou (viz část [Sejmutí opěrky rukou](#)).
3. Vyšroubujte čtyři šrouby (dva na každém reproduktoru) z počítače.



1	reproduktory (2)	2	šroubky (4)
3	kabel reproduktoru		

4. Odpojte kabel reproduktoru od konektoru na systémové desce.
5. Před odpojením kabelu reproduktoru z vodiček si důkladně prohlédněte jeho vedení a umístění.
6. Vyjměte reproduktory a kabel.

Zasazení reproduktorů

1. Umístěte reproduktory na své místo.
2. Ved'te kabel reproduktoru cestou, která je k tomu určená.
3. Připojte kabel reproduktoru ke konektoru na základní desce.
4. Zašroubujte čtyři šrouby (dva na každém reproduktoru), které připevňují reproduktory.
5. Nasaďte opěrku rukou ([Nasazení opěrky rukou](#)).

[Zpět na stránku s obsahem](#)

[Zpět na stránku s obsahem](#)

Základní deska

Servisní příručka Dell™ Inspiron™ 1545

- [Vyjmutí základní desky](#)
- [Nasazení základní desky](#)

VAROVÁNÍ: Před manipulací uvnitř počítače si přečtěte bezpečnostní informace dodané s počítačem. Další informace o vzorových postupech zabezpečení naleznete na domovské stránce Regulatory Compliance (Soulad s předpisy) na adrese www.dell.com/regulatory_compliance.

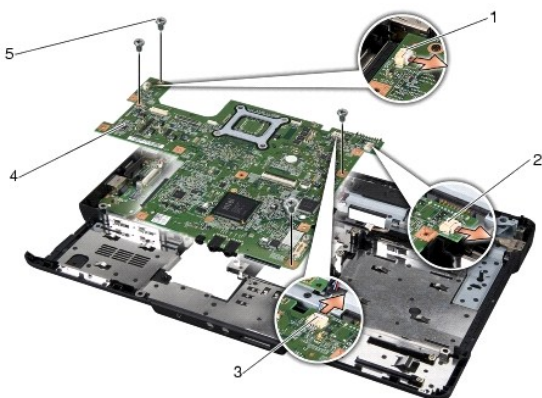
- ➔ **UPOZORNĚNÍ:** Chcete-li předejít elektrostatickému výboji, použijte uzemňovací náramek nebo se opakovaně dotýkejte nenatřeného kovového povrchu počítače (například zadního panelu).
- ➔ **UPOZORNĚNÍ:** Před manipulací uvnitř počítače vyjměte hlavní baterii (viz část [Před manipulací uvnitř počítače](#)). Předejdete tak poškození systémové desky.
- ➔ **UPOZORNĚNÍ:** Opravy počítače smí provádět pouze kvalifikovaný servisní technik. Na škody způsobené neoprávněným servisním zásahem se záruka nevztahuje.

Čip systému BIOS na základní desce obsahuje výrobní číslo (Service Tag), viditelné rovněž na štítku s čárovým kódem na spodní straně počítače. Souprava pro výměnu základní desky obsahuje disk CD, který obsahuje nástroj pro přenos servisního štítku na náhradní základní desku.

- ➔ **UPOZORNĚNÍ:** Karty a jiné komponenty držte vždy za hrany, snažte se nedotýkat kolíků a kontaktů.

Vyjmutí základní desky

1. Postupujte podle pokynů v části [Než začnete](#).
2. Vyjměte pevný disk (viz část [Vyjmutí pevného disku](#)).
3. Vyjměte optickou jednotku (viz část [Vyjmutí optické jednotky](#)).
4. Vyjměte kryt středního ovládacího panelu (viz část [Odebrání krytu středního ovládacího panelu](#)).
5. Vyjměte klávesnici (viz část [Demontáž klávesnice](#)).
6. Sejměte spodní kryt (viz část [Sejmutí spodního krytu](#)).
7. Vyjměte všechny nainstalované paměťové moduly (viz část [Vyjmutí paměťových modulů](#)).
8. Vyjměte chladič procesoru a procesor (viz části [Vyjmutí chladiče procesoru](#) a [Vyjmutí procesoru](#)).
9. Odmontujte sestavu displeje (viz část [Odejmutí sestavy displeje](#)).
10. Sejměte opěrku rukou (viz část [Sejmutí opěrky rukou](#)).
11. Vyjměte dceřinou desku (viz část [Vyjmutí dceřiné desky](#)).
12. Vyšroubujte čtyři šrouby připevňující systémovou desku k základně počítače.





1	konektor kabelu ventilátoru chlazení	2	konektor rozšiřujícího kabelu USB
---	--------------------------------------	---	-----------------------------------

3	konektor kabelu reproduktoru	4	základní deska
5	šroubky (4)		

13. Odpojte kabel ventilátoru chlazení, reproduktorů a kabel panelu USB od konektorů na základní desce.
14. Zvedněte základní desku pod úhlem směrem ke straně počítače a ven ze základny počítače.
15. V případě potřeby vyjměte nainstalovanou kartu Mini-Card (viz část [Vyjmutí karty Mini-Card](#)).

Nasazení základní desky

1. V případě potřeby vložte kartu Mini-Card (viz část [Zasazení karty Mini-Card](#)).
 2. Vložte základní desku do základny počítače.
 3. Připojte kabel ventilátoru chlazení, reproduktorů a kabel panelu USB ke konektorům na základní desce.
 4. Zašroubujte čtyři šrouby připevňující systémovou desku k základně počítače.
 5. Zasaďte dceřinou desku (viz část [Zasazení dceřiné desky](#)).
 6. Nasaďte opěrku rukou (viz část [Nasazení opěrky rukou](#)).
 7. Namontujte sestavu displeje (viz část [Nasazení sestavy displeje](#)).
 8. Zasaďte chladič procesoru a procesor (viz části [Nasazení chladiče procesoru](#) a [Instalace procesoru](#)).
 9. Zasaďte zpět nainstalované paměťové moduly (viz část [Nasazení paměťových modulů](#)).
 10. Nasaďte spodní kryt (viz část [Nasazení spodního krytu](#)).
 11. Vložte klávesnici (viz část [Zasazení klávesnice](#)).
 12. Nasaďte kryt středního ovládacího panelu (viz část [Nasazení krytu středního ovládacího panelu](#)).
 13. Namontujte optickou jednotku (viz část [Montáž optické jednotky](#)).
 14. Vložte pevný disk (viz. část [Zasazení pevného disku](#)).
 15. Jsou-li k dispozici, zasuňte karty ExpressCards zpět do slotů ExpressCard.
 16. Zasuňte baterii do pozice, dokud nezapadne na místo.
-  **UPOZORNĚNÍ:** Před zapnutím počítače namontujte zpět všechny šrouby. Ujistěte se, že žádné nezůstaly volně uvnitř počítače. Pokud tak neučiníte, může dojít k poškození počítače.
17. Zapněte počítač.
 **POZNÁMKA:** Pokud jste vyměnili základní desku, zadejte do systému BIOS nové desky výrobní číslo (Service Tag) počítače.
 18. Vložte do jednotky aktualizací disk CD systému BIOS dodaný s náhradní základní deskou. Postupujte podle pokynů na obrazovce.

[Zpět na stránku s obsahem](#)

[Zpět na stránku s obsahem](#)

Servisní příručka Dell™ Inspiron™ 1545



POZNÁMKA: POZNÁMKA označuje důležité informace, které pomáhají lepšímu využití počítače.



UPOZORNĚNÍ: UPOZORNĚNÍ upozorňuje na možné poškození hardwaru nebo ztrátu dat a obsahuje pokyny, jak těmto problémům předejít.



VAROVÁNÍ: VAROVÁNÍ upozorňuje na potenciální nebezpečí poškození majetku, úrazu nebo smrti.

Změna informací bez předchozího upozornění v tomto dokumentu vyhrazena.
© 2009 Dell Inc. Všechna práva vyhrazena.

Jakákoli reprodukce těchto materiálů bez písemného souhlasu společnosti Dell Inc. je přísně zakázána.

Ochranné známky použité v tomto textu: *Dell*, *Inspiron* a logo *DELL* jsou ochrannými známkami společnosti Dell Inc.; *Bluetooth* je registrovanou ochrannou známkou společnosti Bluetooth SIG, Inc., použitou společností Dell v licenci; *Microsoft*, *Windows*, *Windows Vista*, a logo *tlačítka Start systému Windows Vista* jsou ochrannými známkami nebo registrovanými ochrannými známkami společnosti Microsoft Corporation v USA a dalších zemích.

V tomto dokumentu mohou být použity další ochranné známky a obchodní názvy buď s odkazem na právnické osoby a organizace, které uplatňují na dané ochranné známky a obchodní názvy nárok, nebo s odkazem na jejich produkty. Společnost Dell Inc. si nečiní nárok na jiné ochranné známky a obchodní názvy než své vlastní.

Březen 2009 Rev. A01

[Zpět na stránku s obsahem](#)

[Zpět na stránku s obsahem](#)

Rozšiřující kabel USB

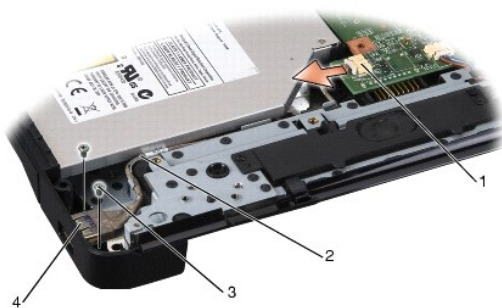
Servisní příručka Dell™ Inspiron™ 1545

- [Vyjmutí rozšiřujícího kabelu USB](#)
- [Zasazení rozšiřujícího kabelu USB](#)

- VAROVÁNÍ:** Před manipulací uvnitř počítače si přečtěte bezpečnostní informace dodané s počítačem. Další informace o vzorových postupech zabezpečení naleznete na domovské stránce Regulatory Compliance (Soulad s předpisy) na adrese www.dell.com/regulatory_compliance.
- ⚠ **UPOZORNĚNÍ:** Chcete-li předejít elektrostatickému výboji, použijte uzemňovací náramek nebo se opakovaně dotýkejte nenatřeného kovového povrchu počítače (například konektoru na zadní straně počítače).
- ⚠ **UPOZORNĚNÍ:** Před manipulací uvnitř počítače vyjměte hlavní baterii (viz část [Před manipulací uvnitř počítače](#)). Předjete tak poškození systémové desky.
- ⚠ **UPOZORNĚNÍ:** Opravy počítače smí provádět pouze kvalifikovaný servisní technik. Na škody způsobené neoprávněným servisním zásahem se záruka nevztahuje.

Vyjmutí rozšiřujícího kabelu USB

1. Postupujte podle pokynů v části [Před manipulací uvnitř počítače](#).
2. Sejměte opěrku rukou (viz část [Sejmutí opěrky rukou](#)).
3. Vyšroubujte dva šrouby, které drží konektor USB.
4. Vyjměte rozšiřující kabel USB z jeho vodítka.
5. Odpojte rozšiřující kabel USB od konektoru na základní desce.
6. Vyjměte kabel ze základny počítače.



1	konektor kabelu	2	vedení kabelu
3	šroubky (2)	4	konektor USB

Zasazení rozšiřujícího kabelu USB

1. Umístěte konektor USB a rozšiřující kabel USB do cesty, kterou má v základně počítače vést.
2. Zašroubujte dva šrouby, které drží konektor USB.
3. Připojte kabel ke konektoru na základní desce.
- ⚠ **UPOZORNĚNÍ:** Před zapnutím počítače namontujte zpět všechny šrouby. Ujistěte se, že žádné neuzly volně uvnitř počítače. Pokud tak neučiníte, může dojít k poškození počítače.
4. Nasaďte opěrku rukou (viz část [Nasazení opěrky rukou](#)).

[Zpět na stránku s obsahem](#)

